



Stadt Bern

Direktion für Tiefbau,
Verkehr und Stadtgrün



Quartierschutz Anwohner:innen-parkierung

Änderung Parkregime Länggasse

Problematik

- Hoher Parkdruck auf Zonenparkplätzen im Länggassquartier
 - Anwohnende mit Parkkarte
 - Pendler:innen
 - Nähe zu Spitälern (Insel-, Lindenhof-, Engeriedspital)
 - Nähe zu Bahnhof / Zentrum
 - Besucher:innen Bierhübeli oder Zentrum Abends/Nachts
 - Universität
- Attraktives Parkregime für externe (blaue Zone)
 - 1.5h gratis Parkieren von 7h – 19h
 - 19h – 7h gratis Parkieren
- Reduktion PP
 - Durchfahrtsbreiten Feuerwehr/ERB
 - Kleinmassnahmen Schulwegsicherheit
- Wunsch aus Quartierkommission
 - Verkehrsplanerische Lösungen für oben genannte Problematiken vorlegen

Ziel

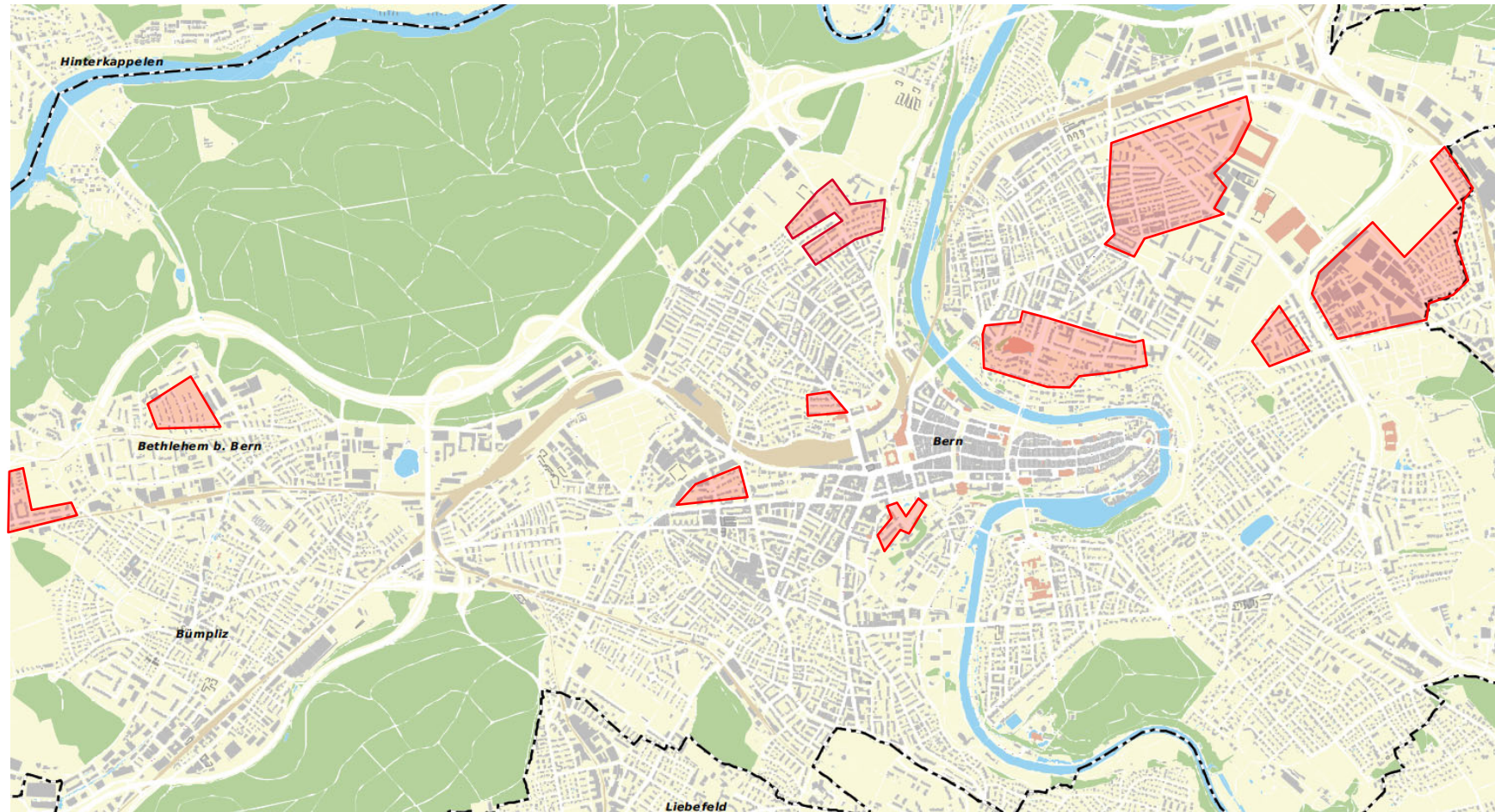
Entlastung Parkdruck durch Änderung Parkregime zugunsten Anwohnenden und Gewerbe mit Zonenparkkarte

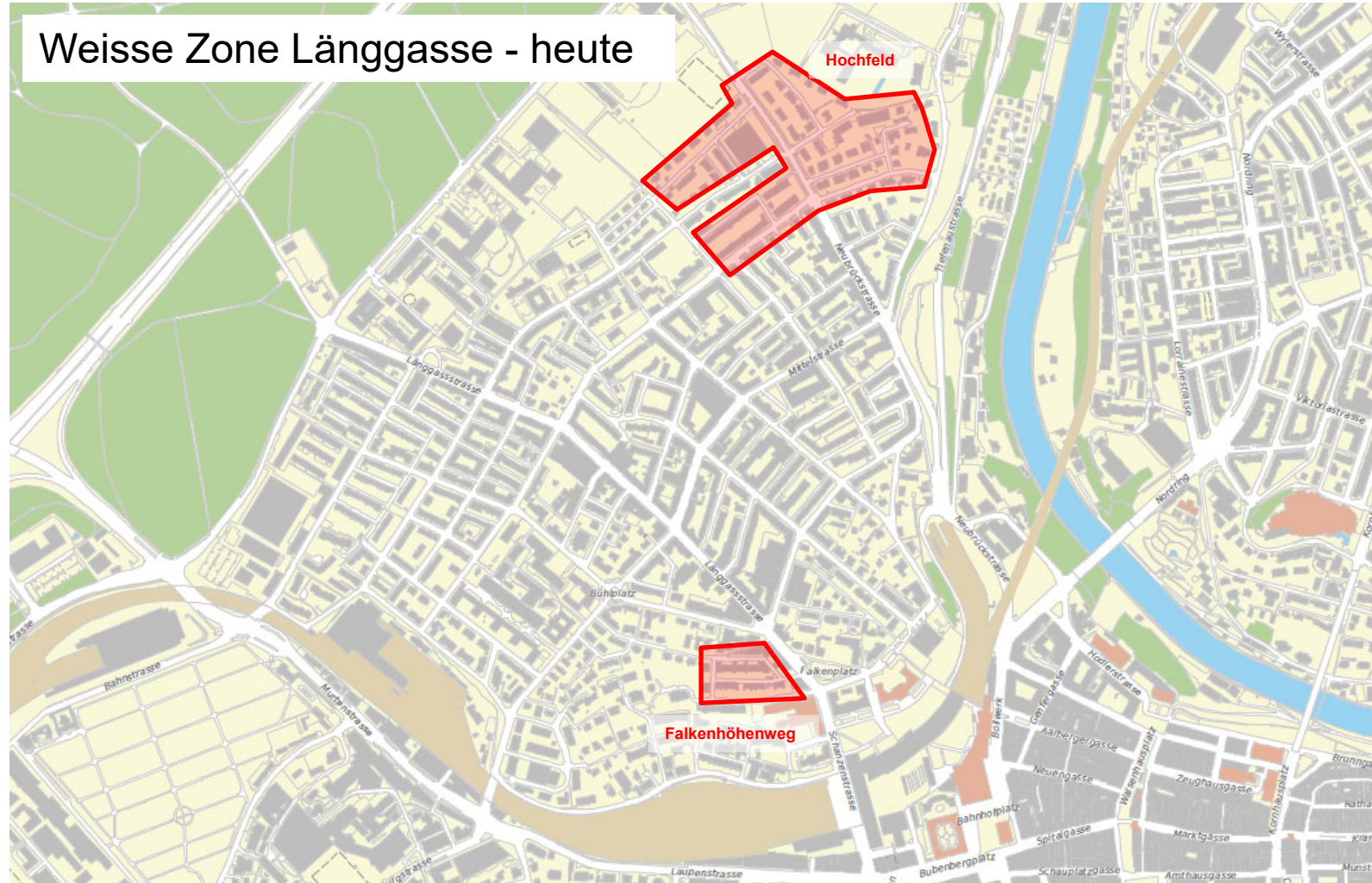
Massnahme:

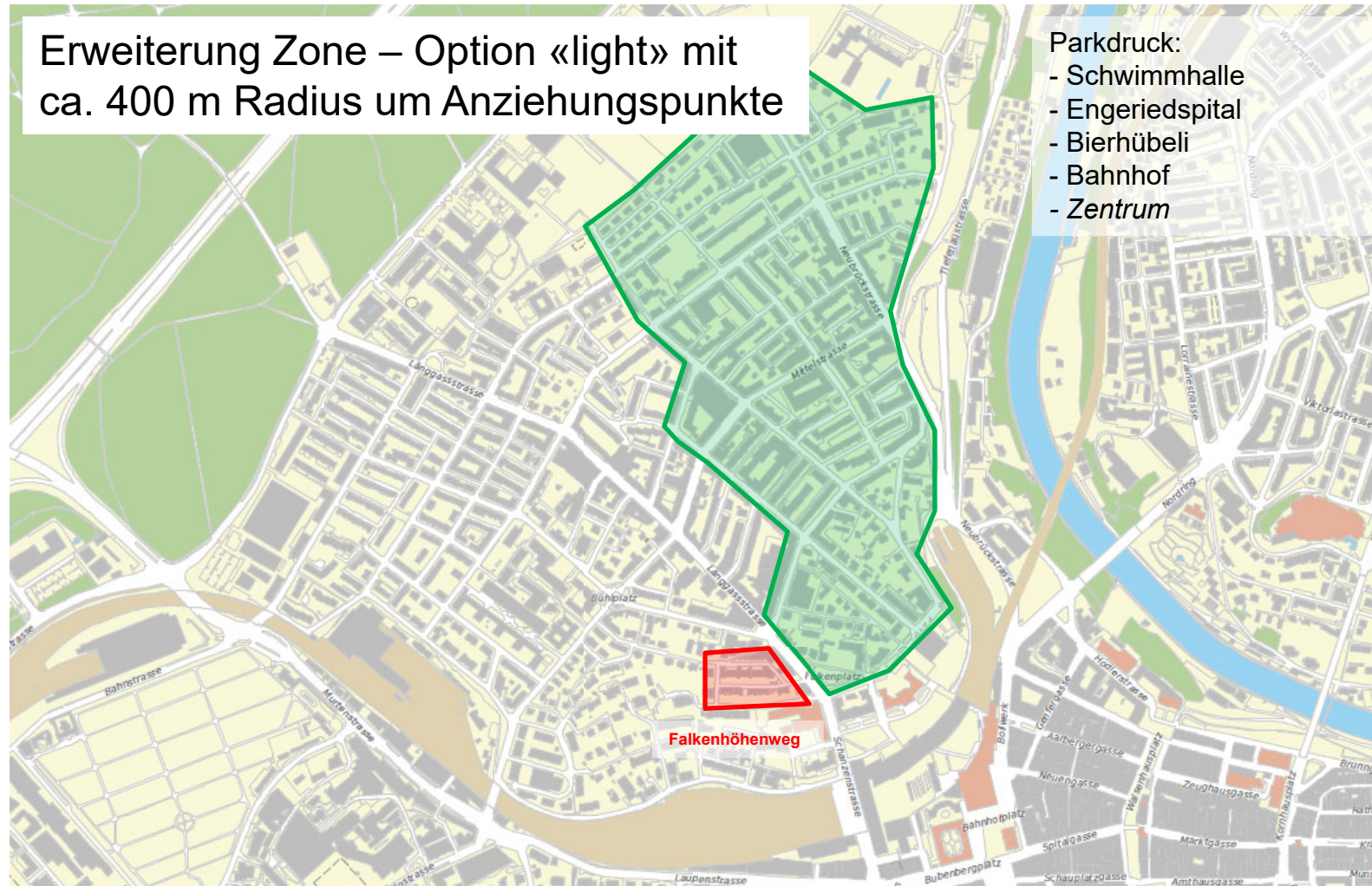
Änderung Parkregime → Umwandlung von blauer in weisse Parkkartenzone

	blaue Zone (heute)	weisse Zone (geplant)
Anwohnende mit Zonen-Parkkarte	unbegrenzt	unbegrenzt
Besuchende	<ul style="list-style-type: none"> - Mo – Sa, 08h -19h → Mit Parkscheibe 1h plus angebrochene halbe Stunde - Mo – Sa, 19h – 08h → unbegrenzt - Sonntag unbegrenzt 	<ul style="list-style-type: none"> - Mo – So, 00h – 24h → Mit Parkscheibe 1h plus angebrochene halbe Stunde
	4h Ticket -> CHF 9.- 24h Ticket -> CHF 16.-	
Gewerbe mit Handwerker-Parkkarte	unbegrenzt	unbegrenzt
Güterumschlag	immer möglich	immer möglich

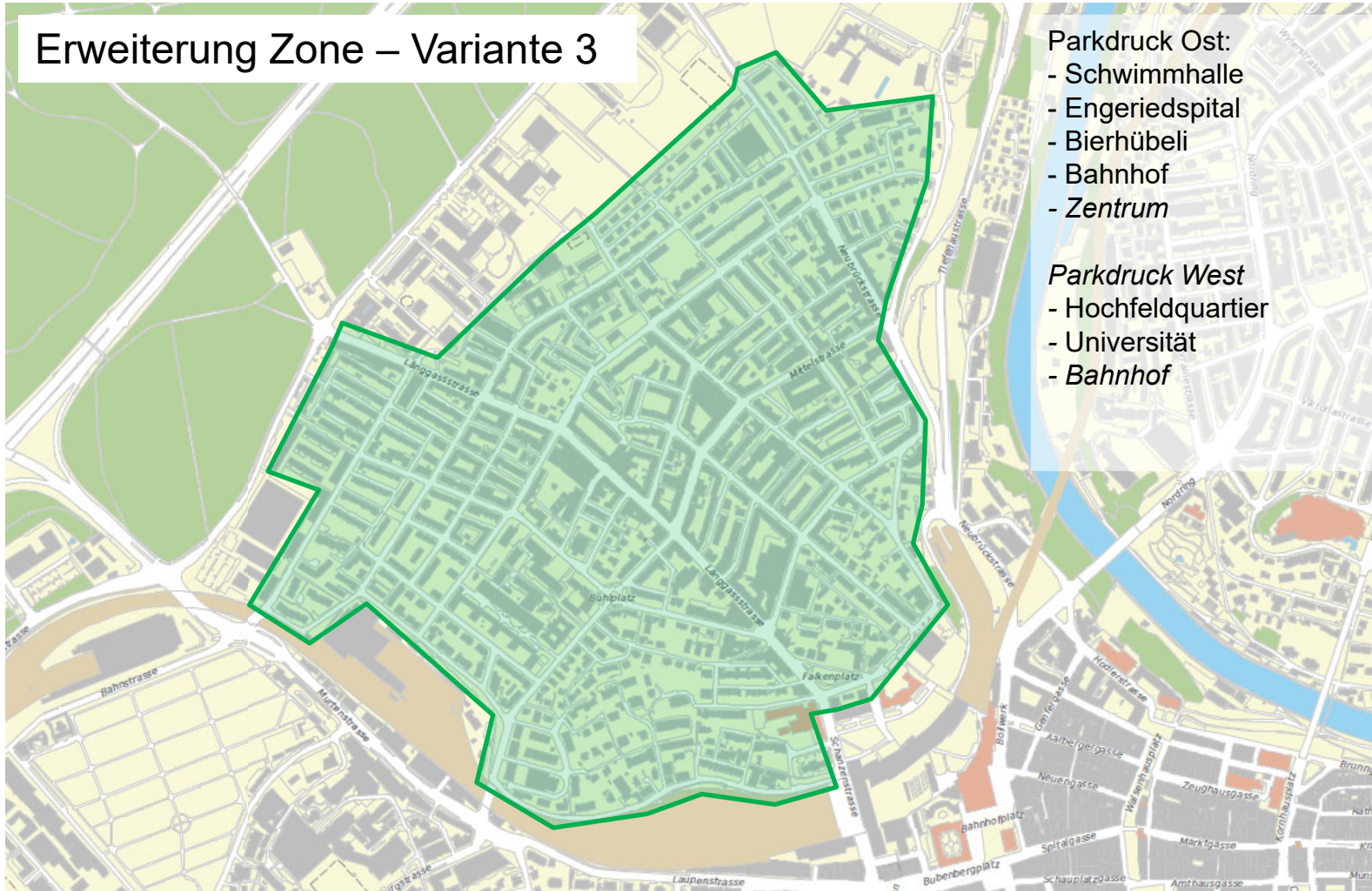
Bestehende weisse Zonen Stadt Bern







Erweiterung Zone – Variante 3



Weitere Optionen (u.a. auf Anfrage von Mitgliedern QLE)

- Option: «Weisse-Zonen-Pakete»
 - Freie PP für Anwohnende durch einzelne „weisse-Zonen-Pakete“ innerhalb blauer Zone.
 - Sehr teuer, da Schilderwald → nicht im Sinne der Fuss- und Veloförderung, da diese im Weg stehen
 - Löst Problem nicht ausreichend
 - Blaue-Zonen weiterhin gratis
 - Weiterhin Anzugspunkt für Externe durch „Gratisangebot“ Blaue-Zone → dadurch Suchverkehr
- *Zusatzoption «Weisse-Zone ausgenommen Sonntag»*
 - *Gratisparkieren am Sonntag für Besucher:innen auf „Weissen-Zonen-PP“ analog zu „Blauer-Zone“ (Zeiten z.B. von Sonntag 00.00 Uhr bis Mo 07.00 Uhr - tbd)*
- *Zusatzoption «Gebührenpflichtige PP für Besucher:innen»*
 - *Gebührenpflichtige PP ergänzend zu Weisse-Zone-PP im Quartier für Gewerbe*
 - Ergänzend zu blauer Zone wenig sinnvoll, da blaue Zonen-PP attraktiver als gebührenpflichtige PP für Externe

Haltung Verkehrsplanung

- Unabhängig von der Perimeterwahl bei Varianten 1-3:
→ die Einführung wird etappierte und mit einem Monitoring erfolgen
- Die Option Weisse Zonen Pakete ist nicht zielführend:
 - Weisse-Zonen-Pakete innerhalb der Blauen Zone erachten wir als ungeeignet, um die Problematik zu lösen: weiterhin Anziehungspunkt und Suchverkehr, sowie zusätzlicher Schilderwald. (→ Viel Aufwand ohne massgebliche Effekte; teuer; nicht im Einklang mit Fuss- und Veloförderung, da die Signale Fussgänger:innen – z.B. auch Blinde – oder Velofahrer:innen behindern können).
- Zusatzoptionen:
 - Die Weisse Zone ausgenommen Sonntags ermöglicht zwar die Gratisparkierung von Besuchenden von Privaten und Restaurants generiert jedoch am Wochenende Mehrverkehr im Quartier.
 - Gebührenpflichtigen Parkplätze, um das Gewerbe zu entlasten, können je nach Nachfrage ein geeignetes Instrument sein. Dies aber **nur**, wenn rund um die gebührenpflichtigen PPs eine Weisse Zone eingerichtet wurde. (ansonsten Konkurrenz durch Blaue Zone)

Bezugsmöglichkeiten Besucher:innenparkkarten

- Online ([link](#))
 - Bezahlung per TWINT oder Kreditkarte möglich
- Ticketautomaten Bernmobil
 - Bezahlung Bar oder Karte möglich
- Weitere Bezugsmöglichkeiten (Nur Barzahlung)
 - Polizeiinspektorat Stadt Bern
 - Polizeiwache (Bümpliz & Ostring)

<Thema> in Register /Einfügen --> Kopfzeile eintragen

Nächste Schritte

- Informieren / Rückmeldung Quartiersorganisation
- Entscheid Variante, Kreditbeschaffung und Ausarbeitung
- Information Anwohnende
- Umsetzung

Vorgehen QLE für Entscheidungsfindung

1. Eintretensdebatte:

- Soll am Parkierungsregime in der Länggasse mittels Einführung von weissen Zonen etwas geändert werden: *Ja/Nein* (wenn nein = Status Quo → Ende Geschäft)

2. Weisse Zonen Pakete vs. zusammenhängende Zonen (Varianten 1-3):

- Wird die Option «Weisse Zonen Pakete» gegenüber einer der Varianten V1-V3 bevorzugt? *Ja/Nein* (Wenn ja, weiter mit 4. Zusatzoptionen; wenn nein weiter mit 3. Auslobung V1-3)

3. Auslobung Varianten

- Wird die Variante 1 (mini) gegenüber Variante 3 (maxi) bevorzugt? *Ja/Nein*
- Wird Variante 2 (midi) gegenüber der vorgehend gewählten Variante x (mini od. maxi) bevorzugt? *Ja/Nein*

4. Zusatzoptionen:

- Wahl Option «Weisse-Zone ausgenommen Sonntag» (d.h. unbeschränktes Gratisparkieren z.B. So. 00.00 Uhr bis Mo. 07.00 Uhr erlaubt - tbd). *Ja/Nein*
- Einführung zusätzlicher Gebührenpflichtigen Parkplätze (im Einzugsgebiet von Gewerbe, Restaurants, etc. – Orte tbd). *Ja/Nein*